

# Flachdach-Durchführungen

## b/s/t PVC Energiedurchführung WD

Aufstockelement

**Spezifikation** ← **Material**  
PVC-U, schlagzäh, UV-stabilisiert

**Gesamtrohrlänge**  
max. 1000 mm

**Sonderanfertigung\***  
Grundplatte max. 25° geneigt  
für DN 50 – 150

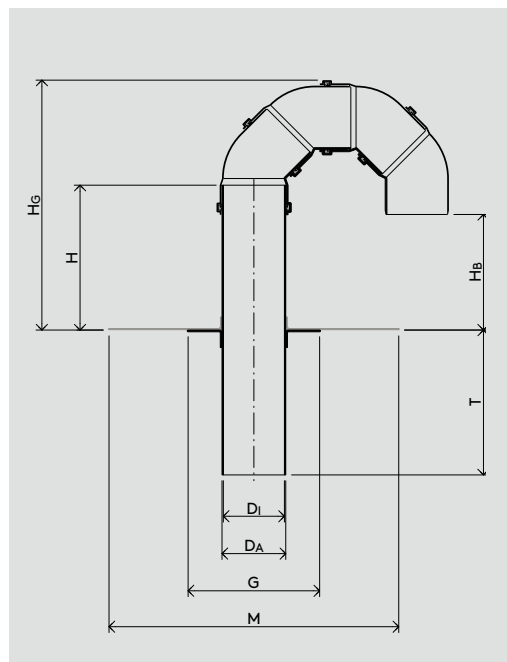
**Hinweis**  
Ausführung mit vier 45° PVC Rohrbögen

**Anschlussmanschette**  
PVC, EVA (siehe Seite 158)

INFO

**Anschluss-** ←  
**manschette** ←  
bitte separat  
dazubestellen

**Sonderformen** ←  
**auf Anfrage\***



WG 1117 ←

Nennweite	Artikel-Nr.	$D_A \varnothing$ [mm]	$D_i \varnothing$ [mm]	G [mm]	M [mm]	H [mm]	$H_G$ [mm]	$H_B$ [mm]	T [mm]
DN 100	143-WD100	110	105,4	230	500	250	420	190	250
DN 125	143-WD125	125	120,0	230	500	250	450	190	250
DN 150	143-WD150	160	153,6	280	500	300	550	230	250

\* Sonderanfertigungen sind vom Umtausch ausgeschlossen.

Stand: 03.22 Die b/s/t GmbH Koch Kunststofftechnologie behält sich das Recht auf technische Änderungen vor.