

Attikaentwässerung

b/s/t PVC Wasserspeier Premium

mit abgewinkelter Grundplatte/ohne Anstaukante

Spezifikation ←

Material
PVC-U, schlagzäh, UV-stabilisiert

Gesamtrohrlänge
max. 1000 mm

Rohrlänge
300 mm

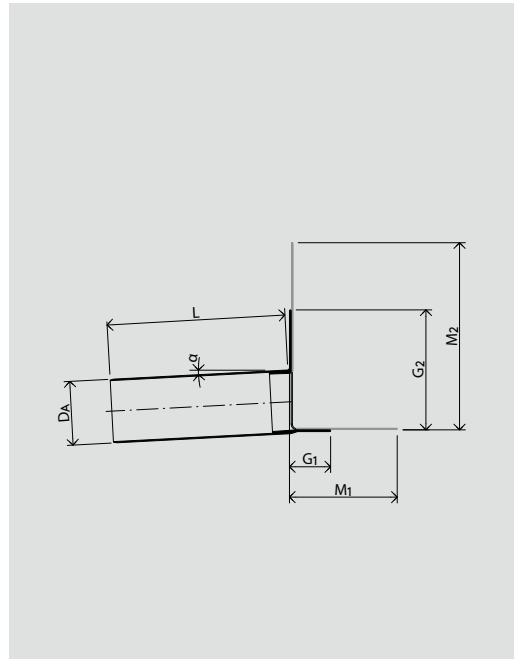
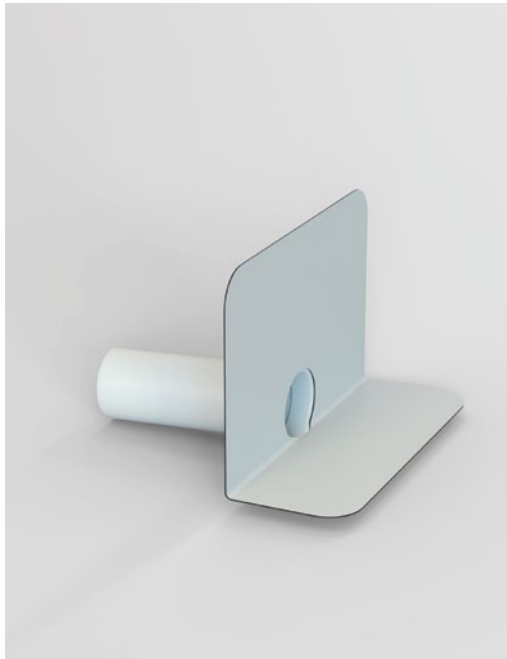
Anschlussmanschette
PVC, EVA
(siehe Seite 158)

INFO

↔ Anschluss-
manschette
bitte separat
dazubestellen

↔ Kostenloser
Berechnungs-
service für
Stückzahl und
Durchfluss-
menge

↔ Sonderformen
auf Anfrage*



WG 1114 ←

Nennweite	Artikel-Nr.	$D_A \varnothing$ [mm]	G_1 [mm]	G_2 [mm]	M_1 [mm]	M_2 [mm]	L [mm]	α [°]
DN 50	152-050	50	71	141	186	325	300	3
DN 70	152-070	75	71	141	186	325	300	3
DN 80	152-080	90	71	141	186	325	300	3
DN 100	152-100	110	71	210	186	325	300	3
DN 125	152-125	125	71	210	186	325	300	3
DN 150	152-150	160	71	210	186	325	300	3

* Sonderanfertigungen sind vom Umtausch ausgeschlossen.

Ablaufleistungen siehe Berechnungstool unter „Service“ auf www.bst-gmbh.de

Stand: 03.22 Die b/s/t GmbH Koch Kunststofftechnologie behält sich das Recht auf technische Änderungen vor.