

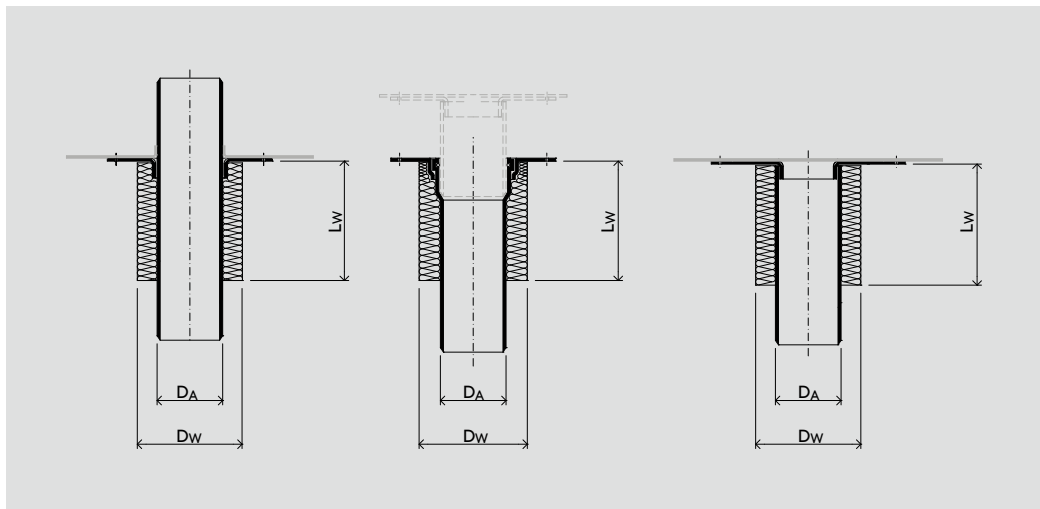
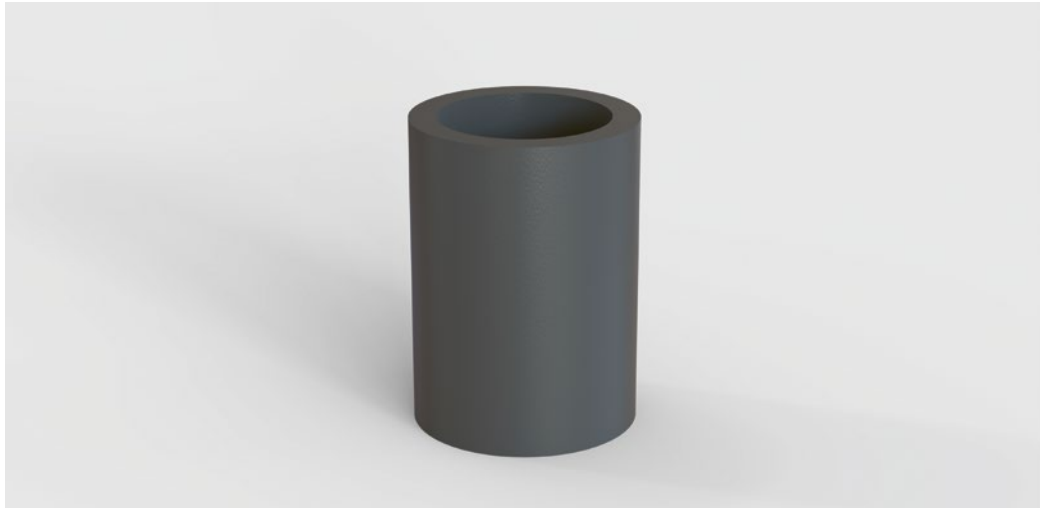
Zubehör Flachdach / Einbauteile

b/s/t Wärmedämmhülse

Spezifikation ← Material
Moosgummi*

Länge
200 mm

Passend für
Rohrleitungen mit Außendurchmessern
 D_A entsprechend Tabelle



WG 4995 ←

Nennweite	Artikel-Nr.	$D_w \varnothing$ [mm]	L_w [mm]	$D_A \varnothing$ [mm]
DN 70	210-WD070	98	200	75
DN 100	210-WD100	145	200	110
DN 125	210-WD125	152	200	125
DN 150	210-WD150	190	200	160

* Geschlossenzelliger Schaumstoff auf Basis synthetischen Kautschuks
Stand: 03.22 Die b/s/t GmbH Koch Kunststofftechnologie behält sich das Recht auf technische Änderungen vor.

b/s/t Wärmedämmhülse

Obere Temperaturgrenze	Rohr	+110 °C	
Untere Temperaturgrenze		- 50 °C	
Wärmeleitfähigkeit	bei -30 °C bei -20 °C bei 0 °C bei +10 °C bei +20 °C bei +40 °C	≤ 0,030 W/(m*K) ≤ 0,031 W/(m*K) ≤ 0,033 W/(m*K) ≤ 0,034 W/(m*K) ≤ 0,035 W/(m*K) ≤ 0,037 W/(m*K)	Prüfung nach DIN EN ISO 8497 DIN EN 12667
Wasserdampfdurchlässigkeit	Diffusionswiderstandszahl μ	≥ 10.000	Prüfung nach DIN EN 13469 DIN EN 12086
Baustoffklasse(n)*	Schläuche	B _L - s2, d0	Prüfung nach DIN EN 13501-1
Brandverhalten	Selbstverlöschend, nicht tropfend, leitet kein Feuer		
Feuerwiderstandsklasse gemäß DIN 4102-11	Schläuche	R 90/R 120	(ABP) Nr.: P-3550/434/09- MPA BS
Korrosionsbeständigkeit	entspricht den Anforderungen		Gemäß DIN 1988
AGI Dämmstoffziffer	Schläuche	36.12.01.11.10	
Gesundheitliche Aspekte	Frei von Staub und Fasern Frei von Schwermetallen (z. B. Cadmium, Blei) und Formaldehyd		
Beständigkeit gegen Pilze und Bakterien	kein Bewuchs		Gemäß VDI 6022
Andere Eigenschaften	CE-konform pH-Wert: Neutral		
Lagerung	Lagerung in trockenen, sauberen Räumen bei normaler Luftfeuchte (50 % bis 70 %) und Raumtemperatur (0 °C bis + 35 °C)		
Anwendung im Außenbereich	Schutz gegen UV-Strahlung muss aufgebracht werden*		

* Bei Anwendungen im Freien sollte die Wärmedämmhülse innerhalb von drei Tagen mit einer Ummantelung oder mit einem Farbanstrich geschützt werden