

Seite 1/3 **Montageanleitung für Bitumen
Dachdichtungsbahnen**

b/s/t Universalkiesfangleiste

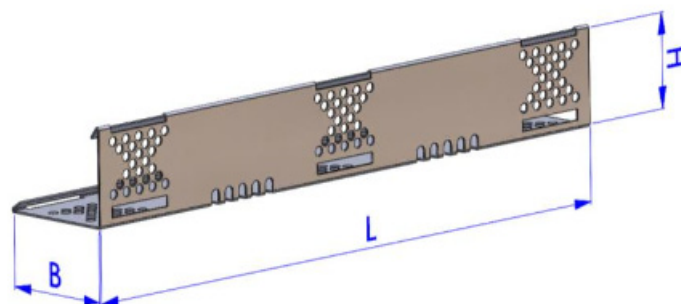
Die b/s/t Universal Kiesfangleiste erlaubt eine einfache und sichere Montage auf quellschweißbaren Dachabdichtungsbahnen und bildet einen optisch und technisch sauberen Abschluss. Durch unterschiedliche Schenkellängen ist die Profilhöhe variabel.

Anwendungsgebiete:

- für Flachdächer mit Bekiesung (16/32 Körnung) oder Bekiesung
- bis maximal 3° Dachneigung einsetzbar

Material

- Aluminiumbereich (AL 3.3535)
- Dicke $d = 1,2$ mm



b/s/t Universal Kiesfangleiste

Ausführung	Art. Nr.	L [mm]	B [mm]	H [mm]
Höhe 80/100 mm	321-V80-100	2000	100	80

Falls die Gefahr besteht, dass Schubkräfte auftreten, ist die Kiesfangleiste über einem mechanisch befestigtem Blech zu montieren.

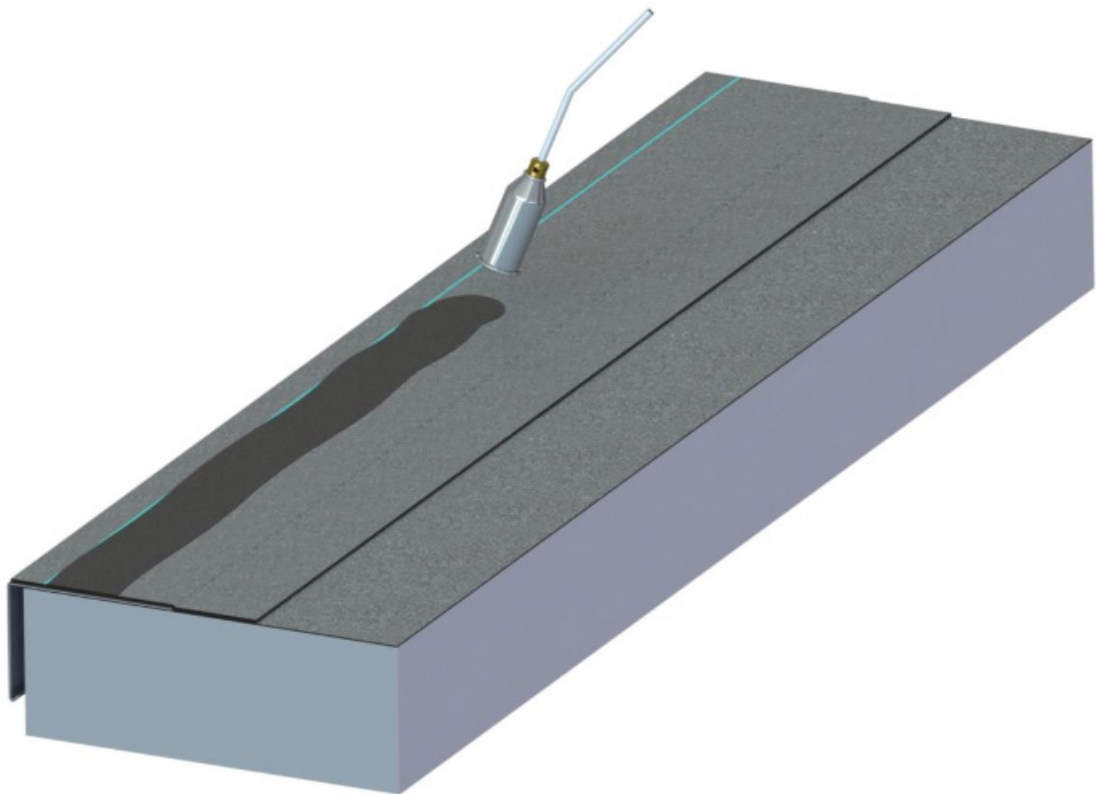
Seite 2/3 **Montageanleitung**

Empfohlene Werkzeuge:

Schnurschlag, Bleischere, Werkzeug zum Entgraten scharfer Blechkanten

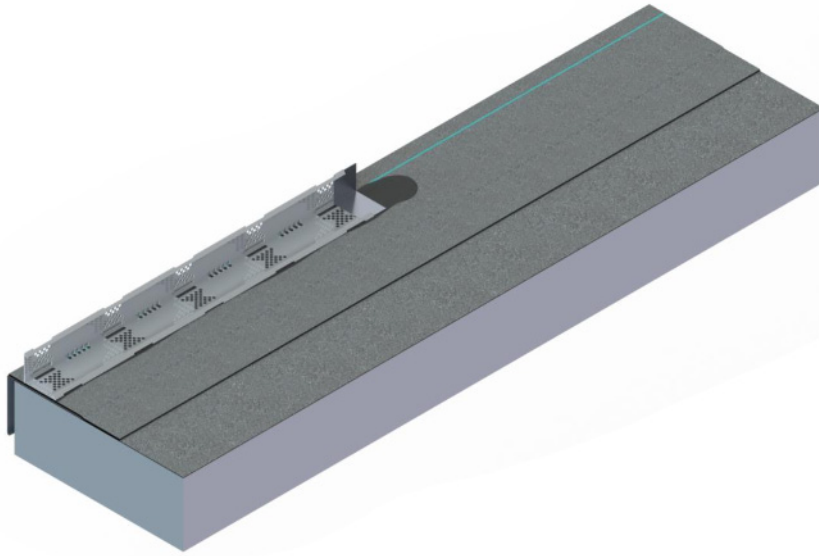
- der Untergrund muss sauber und trocken sein
- für einen geradlinigen Verlauf empfohlen wird einen Schnurschlag zu setzen

Mit dem Brenner die Dachbahn im entsprechenden Bereich anflämmen



Seite 3/3 Kiesfangleiste aufsetzen und so andrücken, dass das flüssige Bituemen durch die unteren Öffnungen der Kiesfangleiste austritt. Eventuell nochmals mit der Flamme darüber gehen.

- für eine geradlinige Verlegung den mitgelieferten Stoßverbinder einsetzen
- im Stoßbereich ist ein Abstand von mindestens 1 cm einzuhalten



Nächste Kiesfangleiste einarbeiten

- bei Ecken: die Kiesfangleiste mit entsprechendem Werkzeug einschneiden und abwinkeln

