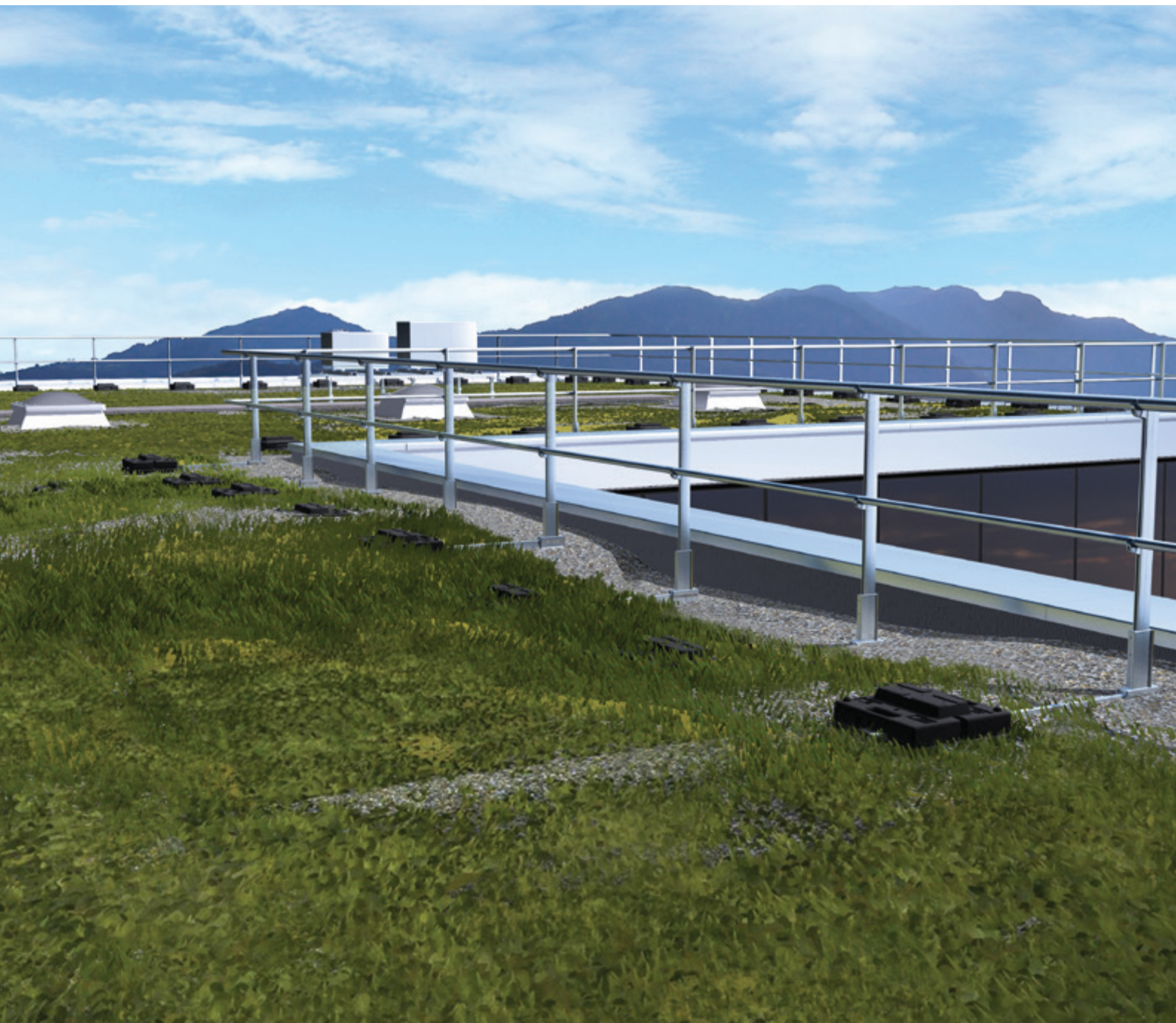
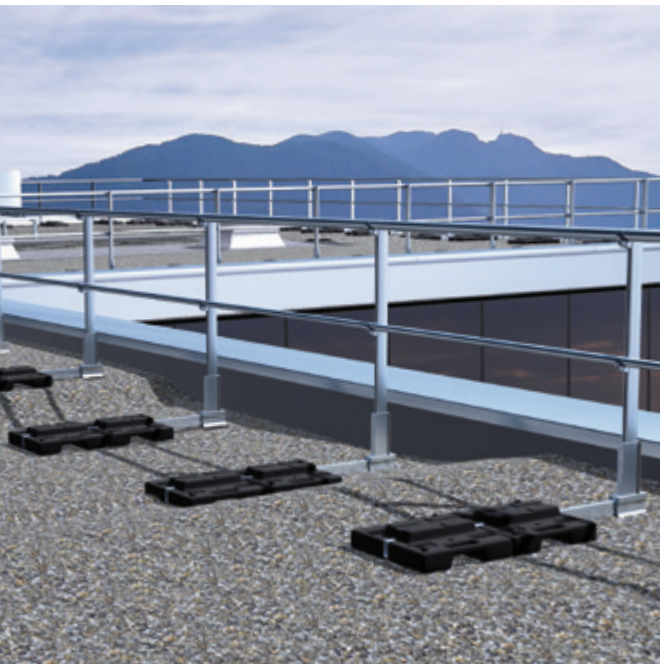


# Barrial® selbsttragend premium

Höhenverstellbares Sicherheitsgeländer  
aus Aluminium für nicht-öffentlich  
genutzte Flachdächer

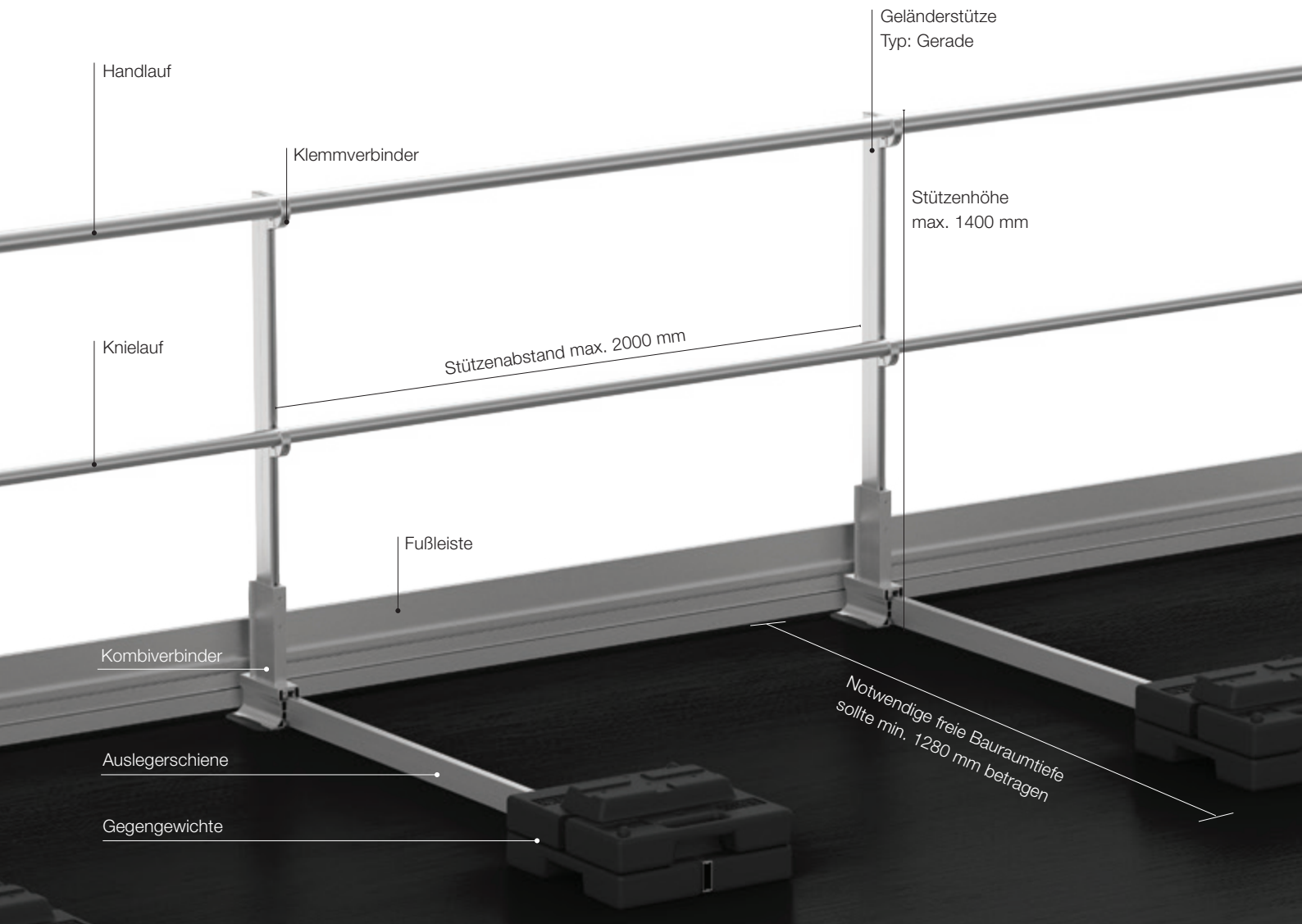


# Höhenverstellbar, hochwertig und ergonomisch



- ✓ Höhenregulierung bis zu 400 mm
- ✓ Klappbare Variante
- ✓ Einsatz auch ohne Schubschwelle
- ✓ Durchdringungsfrei
- ✓ Ohne Wärmebrücken
- ✓ Keine Schallübertragung
- ✓ Geringes Flächengewicht
- ✓ Nachgewiesene Blitzstromtragfähigkeit (\*Seite 5)
- ✓ Schneller Aufbau durch hohen Vorfertigungsgrad

## Die Bestandteile des Systems





# Die Vorteile im Überblick

## Multi-Verbinder mit Niveauegleich-Funktion

- + Ausgleich von Höhenunterschieden zwischen 0 bis 400 mm möglich (größere Hülsenhöhen auf Anfrage)
- + Variable Platzierung auf der Auslegerschiene möglich zur Optimierung der Standfestigkeit
- + Aufnahme­rippe zur einfachen Montage der Fußleiste mit Schnellverbinder

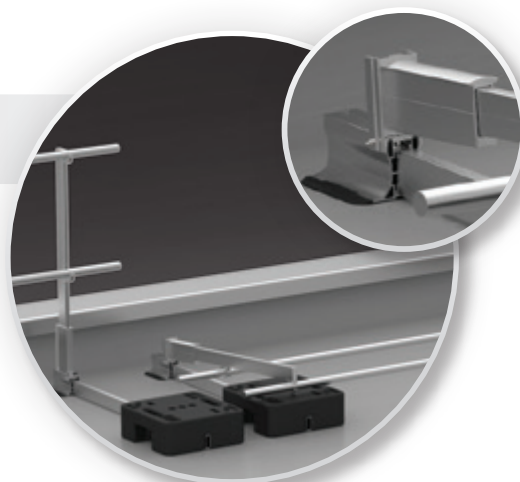


## Gegengewichte

- + Gegengewichte aus 100 % recyceltem PVC mit 10 Jahren Garantie
- + CO<sub>2</sub>-neutral und 100 % recyclebar (mit garantiertem Rücknahmesystem)
- + Bohr-, schraub-, fräs- und schneidbar
- + UV- und witterungsbeständig
- + Material verträglich mit allen handelsüblichen Abdichtungsbahnen
- + Griffmulden für sicheren Transport und hohen Tragekomfort
- + Platzsparend und stapelbar
- + Flexible Platzierung und Lastverteilung in 12,5 kg Schritten
- + Befestigung des Gewichts auf der Auslegerschiene durch eine selbstbohrende Schraube

## Klappbare Variante

- + Werkseitig vormontierter Spezialadapter
- + Leichter Aufbau durch modulare Bauweise
- + Klappmechanismus für besondere architektonische oder technische Anforderungen
- + Segmentlängen bis zu 6 m



## Praktischer Klemmhalter

- + Schnelle Montage durch werkseitig vormontierte Klemmhalter
- + Kein Verkratzen der Profile bei der Montage
- + Leichte Ausrichtung ohne Demontage
- + Einfaches Öffnen und Schließen mit einem Werkzeug
- + Verschiedene Handlaufgrößen möglich

## Geprüft und zertifiziert

Barriall selbsttragende Seitenschutzsysteme sind in statischen Tests gemäß den europäischen Normen **DIN EN ISO 14122-3** und **DIN EN 13374** Klasse A, sowie der **DIN 14094-2** aus dem Feuerwehrewesen für den Einsatz als Flucht- und Rettungswege geprüft und zertifiziert.

Wir arbeiten mit führenden Prüfinstituten der jeweiligen Länder:

DEKRA  
EXAM GmbH

TÜV  
AUSTRIA

apave

CEBTP

## Praktisches Zubehör

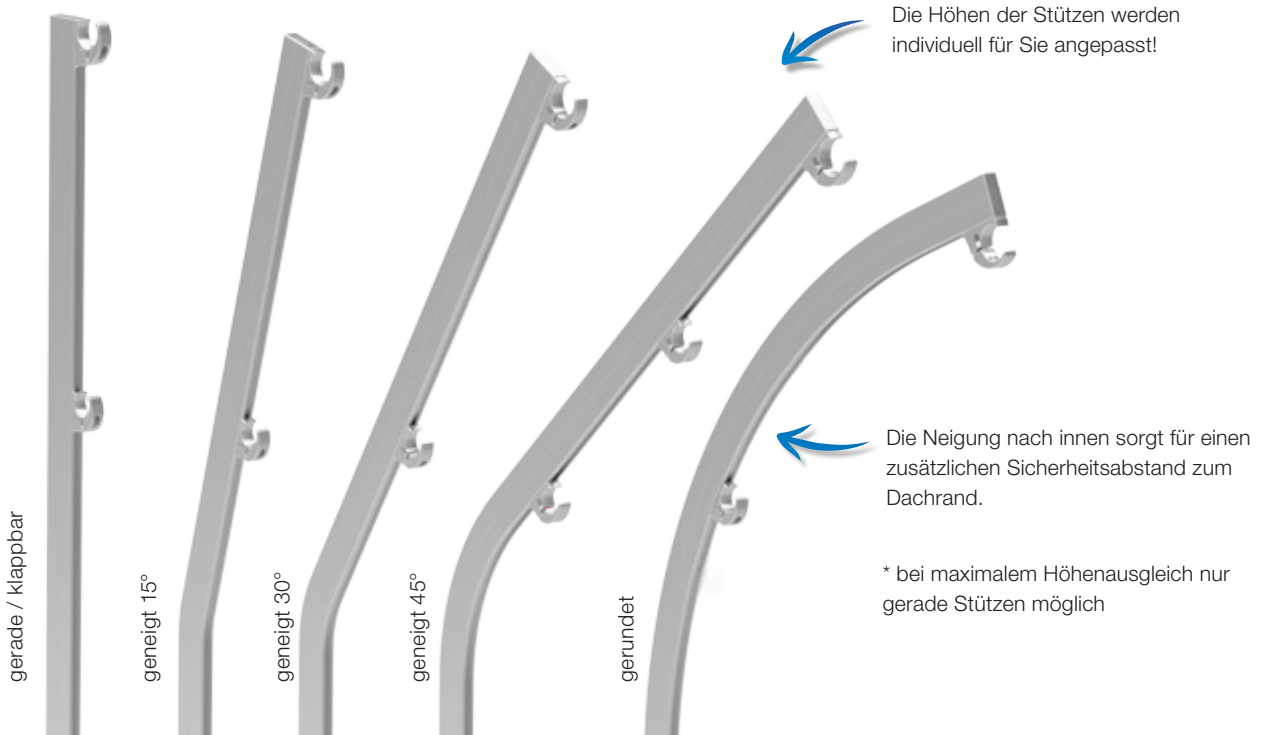
- + Verbindungsteile wie Stoßverbinder, Eckverbinder und Wandhalter mit Spreizmechanismus
- + Schnelle Montage ohne Bohren und Nieten



## Farbenvielfalt

Die Optik des Geländersystems ist sehr filigran und integriert sich besonders in der lackierten Ausführung (250 RAL-Farben zur Wahl) perfekt in die Gebäudearchitektur.

## Variable Stützenvarianten



# Barrial® selbsttragend – seit über 15 Jahren bewährt mit namhaften Referenzen in ganz Europa



## Herstellerzertifizierung nach DIN EN 1090-1

Unsere werkseigene Produktionskontrolle garantiert die gleichbleibende Qualität und Konformität unserer Produkte mit Normen oder statischen Nachweisen. Die dani alu GmbH ist für Bauprodukte, Aluminiumtragwerke und Bausätze bis EXC2 nach EN 1090-3 zertifiziert.



## Nachweis zur Blitzstromtragfähigkeit \*

Gemäß der Normen DIN EN 62561-1 und DIN EN 62305-3 können unsere Geländersysteme als natürlicher Bestandteil der Ableitung einer Blitzschutzanlage eingesetzt werden.

## Barrial® selbsttragend – für jede Situation auf dem Flachdach die passende Lösung



Barrial® klappbar für besondere Anforderungen

Der Spezialfuß ermöglicht zusätzlich zum Klappmechanismus einen Niveaueausgleich der Geländerstütze in der Aufnahmehülse.



Barrial® mit Fußleiste bei Attiken unter 150 mm Höhe

Bei nicht vorhandener oder extrem niedriger Dachrandaufkantung unter 150 mm ist eine Fußleiste notwendig.



Barrial® mit Fußleiste bei fehlender Attika

Die selbsttragende Variante ist im Sonderfall auch bei nicht vorhandener Attika einsetzbar.



# Service der überzeugt

**Umfassende, kompetente Unterstützung von der Planung bis zur Ausführung – dani alu begleitet Sie in allen Phasen Ihres Projekts:**

- Sicherheitstechnische Analyse
- Klärung technischer Details
- Vorschlag passender Lösungen
- Aufmaß an der Baustelle
- Lieferung nach Maß mit Verlegeplan
- Technische Unterstützung bei Montage
- Unterstützende Projektleitung im Objektgeschäft



## Barrial® – vielseitig einsetzbares Geländersystem



b/s/t GmbH  
Koch Kunststofftechnologie  
Nordstraße 1  
83253 Rimsting/Chiemsee

t +49 (0)8051 69 09 70  
f +49 (0)8051 69 09 79  
www.bst-gmbh.de  
info@bst-gmbh.de