

## Daten-Aufnahmeblatt Barrial® Korridor

Bitte komplett ausgefüllt zurücksenden an b/s/t GmbH Koch Kunststofftechnologie  
Fax +49 (0)8051 69 09 79 / Telefon +49 (0)8051 69 09 70 / E-Mail technik@bst-gmbh.de

### Kunde/Verleger

Name/Firma	Telefon
Straße	Fax
PLZ/Ort	Mobil
Ansprechpartner	E-Mail
Berechnung bis	Angebot bis
Bauvorhaben	Bauort
Bauherr	

Für ein genaues Angebot sollten Baupläne zur Verfügung stehen oder ein Aufmaß vor Ort erfolgen.  
Wichtig sind die nachstehenden Angaben.

### Ausführung

(siehe Anlage für weitere Info)

DIN EN ISO 14122-3

DIN EN 14094-2  
Flucht-/Rettungsweg (300 N/m)

DIN EN 14094-2  
Sammelplatz (500 N/m)

### Angaben zur Dachfläche

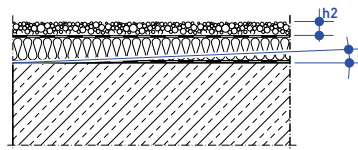
Aufbauhöhe h2 in \_\_\_\_\_ mm

Kiesschüttung

Begrünung

Neigung (max. 6%)\* = \_\_\_\_\_

\*Sonderfälle auf Anfrage.



Seite 1/3 **Variante**

---

Typ 1



Typ 2a



Typ 3a



Typ 2b



Typ 3b



**Angaben zur Wegbreite**

---

Breite der Gehfläche \_\_\_\_\_ mm

Einteilung \_\_\_\_\_ X \_\_\_\_\_ mm

**Gegengewicht**

---

einteilig (1 x 25 kg)

zweiteilig (2 x 12,5 kg)

**Lieferumfang**

---

Anzahl Laufmeter \_\_\_\_\_

Anzahl Ecken \_\_\_\_\_

Anzahl Dachflächen \_\_\_\_\_

Anzahl Türöffnungen \_\_\_\_\_

**Oberflächenausführung**

---

Alu natur

Pulverbeschichtung nach Danilac®

Farbkarte RAL-Nr. \_\_\_\_\_

---

Die b/s/t GmbH Koch Kunststofftechnologie behält sich das Recht auf technische Änderungen vor.  
Stand 23.09.2015

## Orientierungshilfe zur Bestimmung der auszuführenden Norm

### Wartungsweg

---

- Ausführung gemäß Norm DIN EN ISO 14122-3
- Stützenabstand max. 1500 mm
- keine Mindestbreite erforderlich
- Ausbildung von Stufen möglich
- Auflast (bei Typ 3a/b) mindestens 100 kg/m<sup>2</sup>

### Flucht- und Rettungsweg

---

- Ausführung gemäß Norm DIN EN 14094-2
- Stützenabstand max. 1500mm
- Holmlast max. 300 N/m
- Wegbreite mindestens 800 mm
- keine Stufen zulässig
- Erhöhungen müssen in Rampenform mit max. 6% Steigung ausgeführt werden.
- Auflast (bei Typ 3a/b) mindestens 100 kg/m<sup>2</sup>

### Sammelplatz

---

- Ausführung gemäß Norm DIN EN 14094-2
- Stützenabstand max. 1200mm
- Holmlast max. 500 N/m
- Wegbreite mindestens 1000 mm
- Auflast (bei Typ 3a/b) mindestens 120 kg/m<sup>2</sup>