

Flachdach-Durchführungen

b/s/t PE Energiedurchführung KD

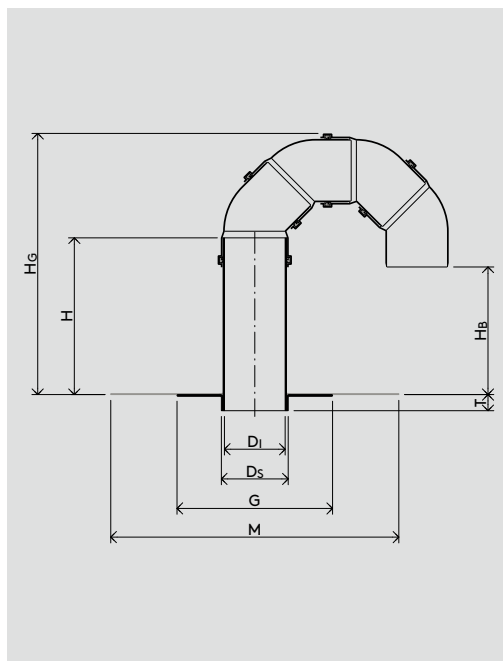
Spezifikation ← **Material**
PE, schlagzäh, UV-stabilisiert

Hinweis
Ausführung mit vier 45° PVC Rohrbögen, schlagzäh, UV-stabilisiert

Anschlussmanschette
PE (siehe Seite 159)

INFO Anschluss-
manschette ←
bitte separat
dazubestellen

Sonderformen ←
auf Anfrage*



WG 2117 ←

Nennweite	Artikel-Nr.	D ₁ Ø [mm]	D _s Ø [mm]	G [mm]	M [mm]	H [mm]	H _G [mm]	H _B [mm]	T [mm]
DN 100	PE143-KD100	104,6	116	270	500	272	442	212	28
DN 125	PE143-KD125	118,8	131	270	500	272	475	212	28
DN 150	PE143-KD150	152,0	166	270	500	272	525	205	28

* Sonderanfertigungen sind vom Umtausch ausgeschlossen.

Stand: 03.22 Die b/s/t GmbH Koch Kunststofftechnologie behält sich das Recht auf technische Änderungen vor.