

[0001]

b/s/t ALIT Kabeldurchführung WD Bitumen DN 70 (Aufstockelement)

Durchführung aus Aluminium; inklusive 2 PVC Rohrbögen 87° (schlagzäh, UV-stabilisiert); Nennweite DN 70; zum direkten Anschluss an Rohre mit Steckmuffe; inklusive werkseitig angeschlossener, systemgerechter SBS Bitumenschweissbahn; liefern und fachgerecht einbauen.

Nennweite: DN 70

Außendurchmesser: OD = 75 mm

Innendurchmesser: ID = 71 mm

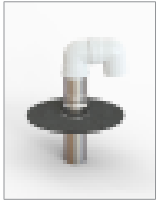
Rohrtiefe: T = 300 mm

Artikel-Nr.: A142-BWD070

Lieferbares Zubehör:

b/s/t PVC Grundkörper zum Anschluss an die Dampfsperre

b/s/t ALIT Grundkörper Bitumen zum Anschluss an die Dampfsperre



Menge: Einheit: Stk EP: GP: