

Daten-Aufnahmeblatt Barrial® selbsttragend premium

Bitte komplett ausgefüllt zurücksenden an b/s/t GmbH Koch Kunststofftechnologie
Fax +49 (0)8051 69 09 79 / Telefon +49 (0)8051 69 09 70 / E-Mail technik@bst-gmbh.de

Kunde / Verleger

Name / Firma _____	Telefon _____
Straße _____	Fax _____
PLZ / Ort _____	Mobil _____
Ansprechpartner _____	E-Mail _____
Berechnung bis _____	Angebot bis _____
Bauvorhaben _____	Bauort _____
Bauherr _____	

Für ein genaues Angebot sollten Baupläne zur Verfügung stehen oder ein Aufmaß vor Ort erfolgen.
Wichtig sind die nachstehenden Angaben.

Ausführung

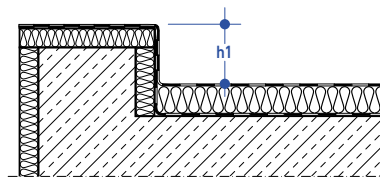
DIN EN ISO 14122-3

DIN EN 13374: 2013 Klasse A

Höhe der Attika

Höhe h1* in _____ mm

* Bei Attika h1, nach DIN 14122 < 100 mm,
nach DIN 13374 < 150 mm, ist eine Fußleiste erforderlich.
Bei nicht vorhandener Attika sind zusätzliche
Maßnahmen zur Schubsicherung erforderlich.



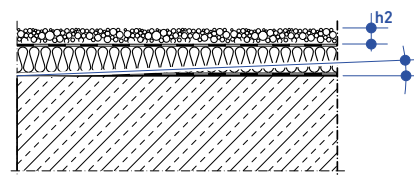
Angaben zur Dachfläche

Aufbauhöhe h2 in _____ mm

Kiesschüttung

Begrünung

Neigung α = _____ °

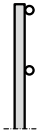


Gegengewicht

einteilig (1 x 25 kg)

zweiteilig (2 x 12,5 kg)

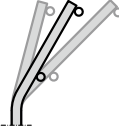
Seite 2 / 2 **Auswahl Stützen**



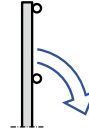
gerade



gerundet



geneigt
 15° / 30° / 45°



klappbar

Niveaueausgleich

bis 100 mm (Hülse 200 mm)

bis 300 mm (Hülse 400 mm)

Lieferumfang

Anzahl Laufmeter _____

Anzahl Ecken _____

Oberflächenausführung

Alu natur

Pulverbeschichtung nach Danilac®
Farbkarte RAL-Nr. _____

Die b/s/t GmbH Koch Kunststofftechnologie behält sich das Recht auf technische Änderungen vor.
Stand 23.09.2015