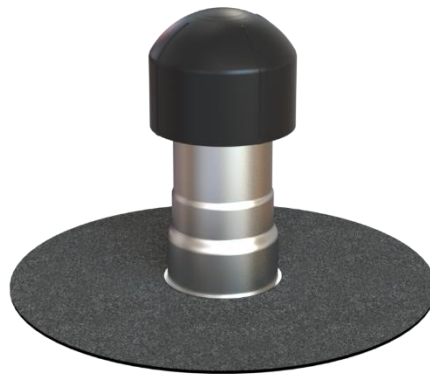


Montageanleitung - b/s/t ALIT Kaltdachentlüfter KD Bitumen DN 100 - 150



b/s/t Kaltdachentlüfter mit systemgerechter Anschlussmanschette
b/s/t Einbauteile sind lastfrei einzubauen

Allgemeine Hinweise

Beim Einbau von Kaltdachentlüftern sind die entsprechenden Normen und Fachregeln, welche zum Zeitpunkt des Einbaus gültig sind, zu beachten.

Im Besonderen:

**DIN 1986-100, Entwässerungsanlagen für Gebäude und Grundstücke
Flachdachrichtlinie
Verlegerichtlinien der Dachbahnhersteller**

Die DIN 1986-100 schreibt vor, dass bei der Belüftung von Schmutzwasserleitungen keine Regenhauben aufgesetzt werden dürfen.

Bei aktiven Lüftungssystemen, wie zum Beispiel bei Ventilatoren zur Entlüftung von Räumen, darf die Regenhaube eingesetzt werden.

Einige wichtige Punkte, die zu beachten sind

b/s/t Kaltdachentlüfter sind fachgerecht im Untergrund zu befestigen. Längenausdehnungen durch die verschiedenen Dach- und Fassadenkonstruktionen sind dabei zu berücksichtigen.

Der Einbau von Lüfter ist nur von qualifiziertem Fachpersonal durchzuführen, da ein unsachgemäßes Einbauen zu großen Schäden führen kann.

Kaltdachentlüfter müssen zu Wartungszwecken ungehindert zugänglich sein.

Um die Funktionssicherheit der Bauteile zu gewährleisten, müssen diese mindestens zweimal pro Jahr gewartet werden.

Fehlende oder defekte Teile sind umgehend zu ergänzen und zu ersetzen.

Montagebeispiel auf Holzschalung

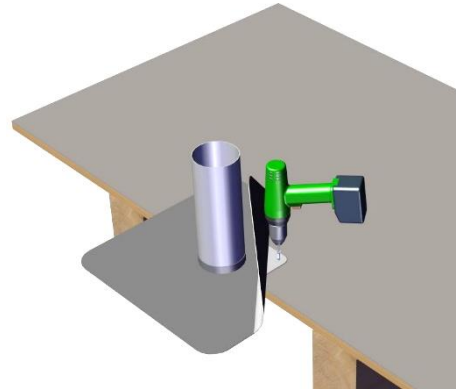
Schritt 1 Vlies und Dachabdichtungsbahn fachgerecht gemäß Herstellerangaben auf die Holzschalung aufbringen.



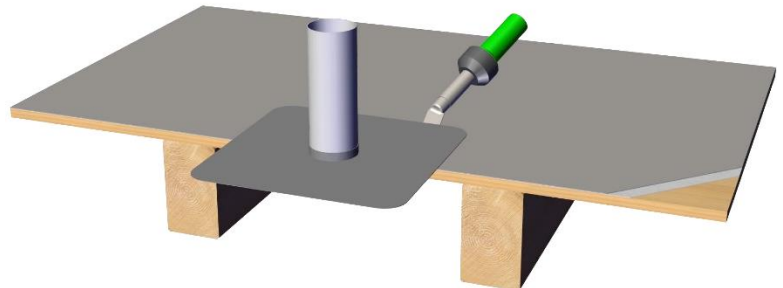
Schritt 2 Die Holzschalung und die Dachabdichtungsbahn entsprechend der b/s/t Energiedurchführung ausschneiden.



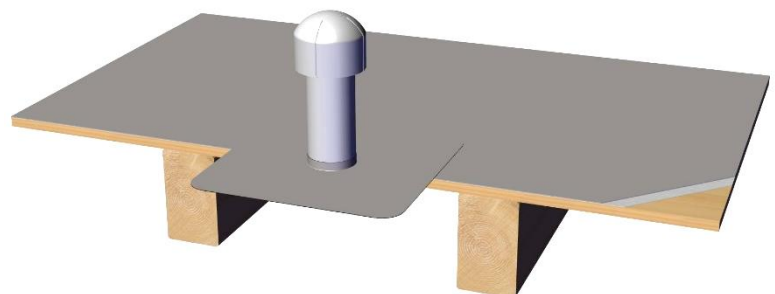
Schritt 3 Die b/s/t Energiedurchführung fachgerecht befestigen.



Schritt 4 Die Anschlussmanschette der b/s/t Energiedurchführung fachgerecht mit der Dachabdichtungsbahn verschweißen.



Schritt 5 Die Regenhaube auf den b/s/t Kanalentlüfter aufsetzen.



Die b/s/t GmbH Koch Kunststofftechnologie behält sich das Recht auf technische Änderungen vor.