

Montageanleitung b/s/t Attika Dampfsperrmanschette DN 50 - 150

Beschreibung

Die b/s/t Attika Dampfsperrmanschette dient zum Anschluss auf Dampfsperrbahnen, welche an der Innenseite der Attika hochgeführt sind. Der flexible EPDM-Konus der Dampfsperrmanschette ermöglicht die formschlüssige Durchführung von Wasserspeier- oder Notüberlaufrohren verschiedenster Durchmesser (vgl. Tabelle Abmessungen). Die b/s/t Dampfsperrmanschette ist nicht für den Einsatz in der wasserführenden Ebene geeignet.

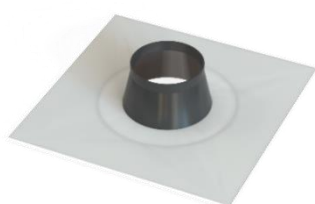


Abbildung 1: b/s/t Attika Dampfsperrmanschette Vorder- und Rückseite

Abmessungen

Nennweite	Artikel-Nr.	D Ø [mm]	d ₁ [mm]	d ₂ [mm]
DN 50	130-050	50-72	45	90
DN 70	130-070	72-90	65	105
DN 80	130-080	90-100	82	108
DN 100	130-100	100-110	97	120
DN 125	130-125	125-140	113	160
DN 150	130-150	150-165	143	180

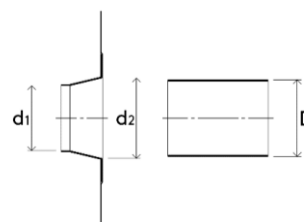


Abbildung 2: Skizze

Allgemeine Hinweise

Beim Einbau sind die aktuell gültigen Normen und Fachregeln, welche zum Zeitpunkt des Einbaus gültig sind, zu beachten:

- DIN 1986-100, Entwässerungsanlagen für Gebäude und Grundstücke
- Flachdachrichtlinie
- Verlegerichtlinien der Dachbahnhersteller

Der Einbau ist nur von qualifiziertem Fachpersonal durchzuführen, da ein unsachgemäßes Einbauen zu großen Schäden führen kann.

Verschmutzungen sowie Fremdkörper sind zu entfernen, um einen freien Zulauf zum Entwässerungselement zu gewährleisten.

Entwässerungselemente müssen zu Wartungszwecken ungehindert zugänglich sein. Fehlende oder defekte Teile sind umgehend zu ergänzen und zu ersetzen

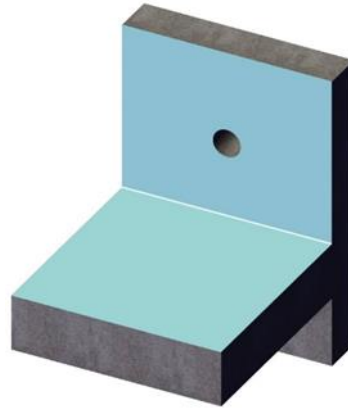
Seite 2/3

Montagebeispiel in Betonattika

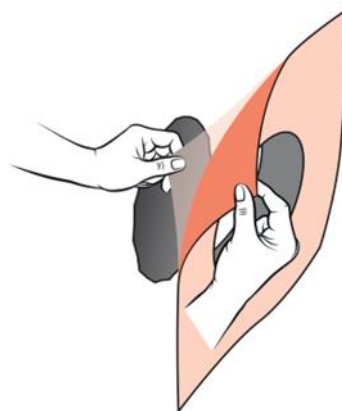
Schritt 1 Dampfsperre fachgerecht gemäß Herstellerangaben auf die Tragschale aufbringen und in ausreichender Länge an der Innenseite der Attika hochführen und befestigen.

Die Dampfsperre entsprechend des Bohrloch-Durchmessers ausschneiden. Der Durchmesser des Bohrloches muss dem Maß „d₂“ (siehe Skizze Seite 1) entsprechen.

Bei einer Bitumenschweißbahn ist die Besandung und/oder die Schutzfolie zu entfernen (z.B. durch Hitze).



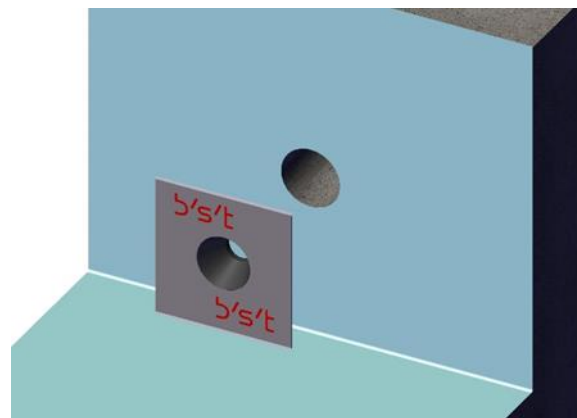
Schritt 2.1 Die Folie von der b/s't Attika Dampfsperremanschette abziehen.



Schritt 2.2 Die Fläche muss trocken, staub- und trennmittelfrei sein.

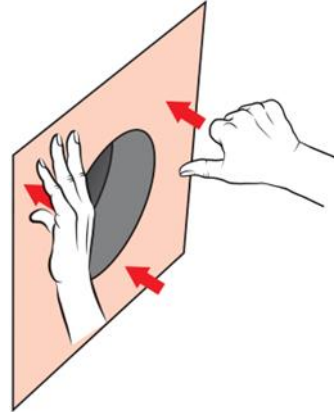
b/s't Attika Dampfsperremanschette mit dem Kragen vor dem Bohrloch positionieren.

Die Größe der gewählten Manschette muss die zum geplanten Ablaufrohr passende Dimension haben (siehe Tabelle Abmessungen Seite 1).



Montagebeispiel in Betonattika

Schritt 2.3 b/s/t Attika Dampfsperrmanschette aufkleben und fest andrücken.



Schritt 3 Die Wärmedämmung und die Dachabdichtungsbahn aufbringen und im Anschluss das benötigte Entwässerungsprodukt (hier exemplarisch ein b/s/t Notüberlauf) fachgerecht einbauen.

