

Montageanleitung - b/s/t PVC Gully mit waagerechtem Ablauf DN 70 - 150



b/s/t Universal Kiesfangkorb
DN 70 - DN 150

b/s/t Gully mit systemgerechter Anschlussmanschette
b/s/t Einbauteile sind lastfrei einzubauen

Allgemeine Hinweise

Beim Einbau von Flachdachentwässerungselementen sind die entsprechenden Normen und Fachregeln, welche zum Zeitpunkt des Einbaus gültig sind, zu beachten.

Im Besonderen:

DIN EN 12056-3, Schwerkraftentwässerungsanlagen innerhalb von Gebäuden

DIN 1986-100, Entwässerungsanlagen für Gebäude und Grundstücke

Flachdachrichtlinie

Verlegerichtlinien der Dachbahnhersteller

Einige wichtige Punkte, die zu beachten sind

Ein Flachdachgully ist am tiefsten Punkt der Entwässerungsebene einzubauen.

Der b/s/t Gully ist fachgerecht im Untergrund zu befestigen. Längenausdehnungen durch die verschiedenen Dachkonstruktionen sind dabei zu berücksichtigen.

Der Einbau von Entwässerungselementen ist nur von qualifiziertem Fachpersonal durchzuführen, da ein unsachgemäßes Einbauen zu großen Schäden führen kann.

Flachdachgullys müssen zu Wartungszwecken ungehindert zugänglich sein.

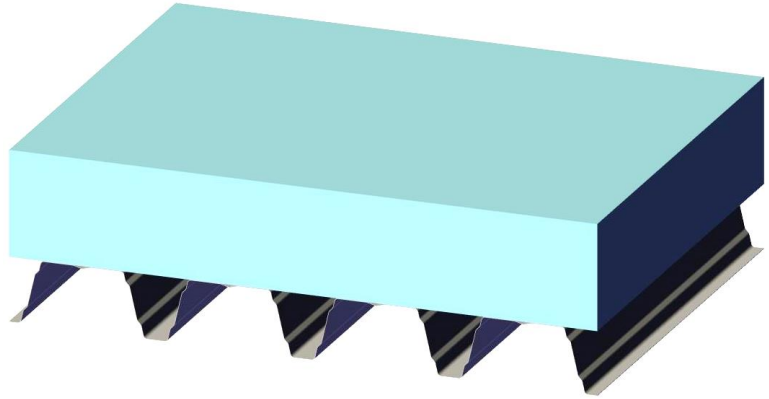
Um die Funktionssicherheit der Bauteile zu gewährleisten, müssen diese mindestens zweimal pro Jahr gewartet werden. Sollte sich die Gefahr einer Verstopfung durch Blätter, Moos, Abfälle, etc. erhöhen, ist das Wartungsintervall zu verkürzen.

Verschmutzungen sowie Fremdkörper sind zu entfernen, um einen freien Zulauf zum Entwässerungselement zu gewährleisten.

Fehlende oder defekte Teile sind umgehend zu ergänzen und zu ersetzen.

Montagebeispiel auf Trapezblech

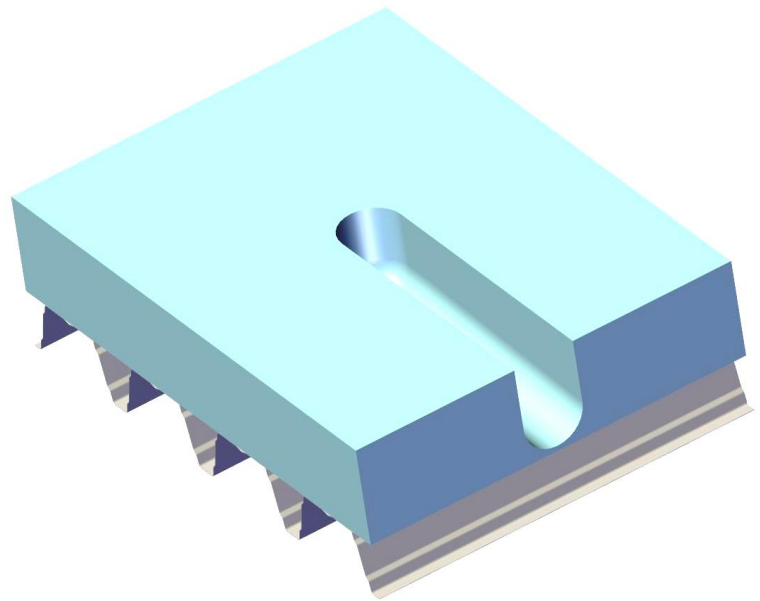
Schritt 1 Die Dampfsperre und die Wärmedämmung fachgerecht gemäß Herstellerangaben aufbringen.



Schritt 2 Die Wärmedämmung entsprechend der Tiefe des b/s/t Gully ausschneiden. Beachten Sie die 3°-Neigung des Ablaufkörpers.

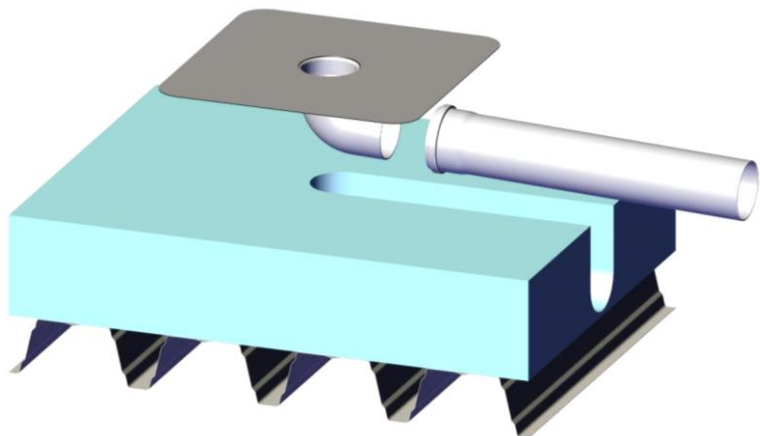
Tiefe der b/s/t Gully:

- DN 50 – 80 mm
- DN 70 – 110 mm
- DN 100 – 160 mm
- DN 125 – 175 mm
- DN 150 – 225 mm



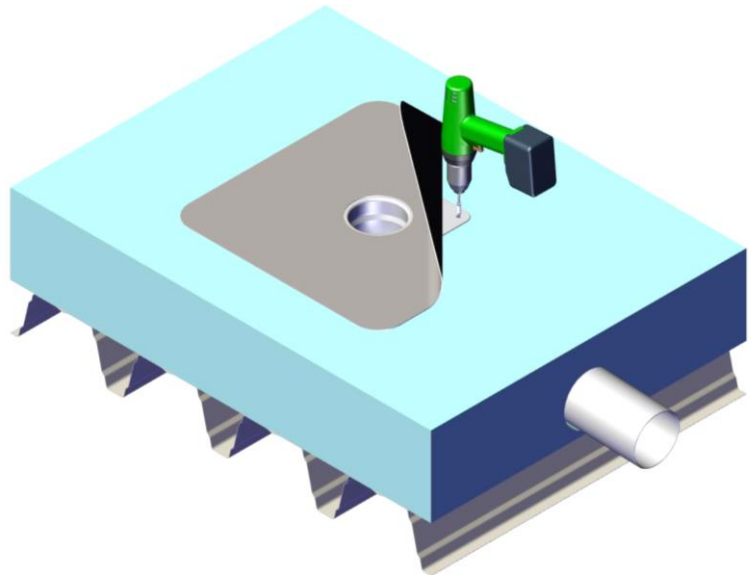
Schritt 3 Den b/s/t Gully zusammen mit einem weiterführenden Rohr in die Wärmedämmung einsetzen.

Hinweis: Den b/s/t Gully beim Einschieben und Herausziehen nicht an der Grundplatte oder Anschlussmanschette belasten, sondern mit den Händen innen in das Rohr hineingreifen.

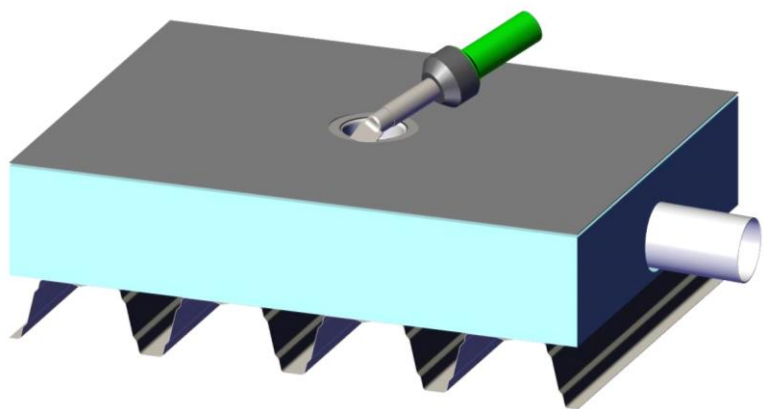


Schritt 5 Die Hohlräume um den b/s/t Gully und des weiterführenden Rohres fachgerecht schließen.

Den b/s/t Gully fachgerecht befestigen.



Schritt 7 Die Dachabdichtungsbahn gemäß Herstellerangaben aufbringen und fachgerecht mit der Anschlussmanschette des b/s/t Gully verschweißen.



Schritt 8 Den b/s/t Universal Kiesfangkorb in den b/s/t Gully (ab DN 70) einsetzen, und mit dem Drehknopf die Spreizarme so weit aufspreizen, bis dieser fest im b/s/t Gully sitzt.

